

SEGURANÇA NO WHATSAPP

ATIVANDO A AUTENTICAÇÃO EM DUAS ETAPAS

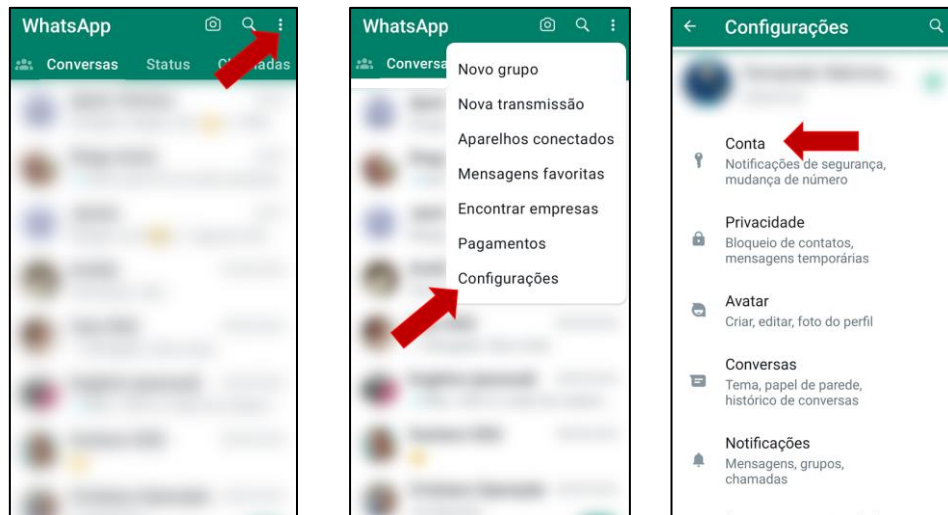
O mecanismo de autenticação em duas etapas protege sua a conta do WhatsApp contra sequestro de identidade e roubo de dados, sendo de extrema importância no contexto corporativo.

A segunda etapa da autenticação será composta por uma senha, que você jamais deverá revelar para outra pessoa. Com essa senha, a sua conta estará protegida contra invasões.

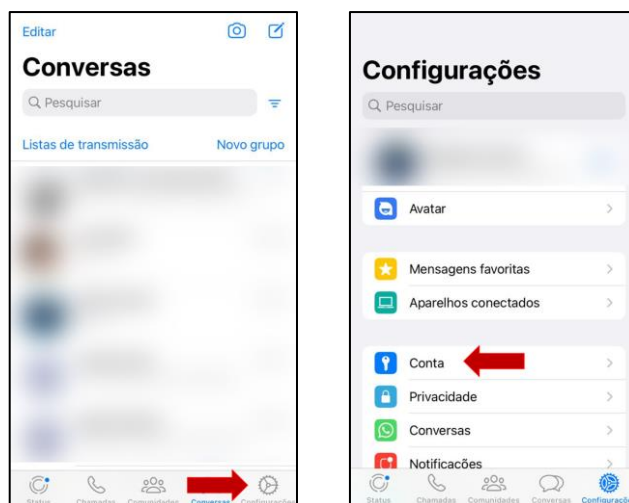
Ativar a proteção é muito simples, siga os passos indicados abaixo:

1. Abra o WhatsApp e toque em **Configurações** → **Conta**.

A
N
D
R
O
I
D

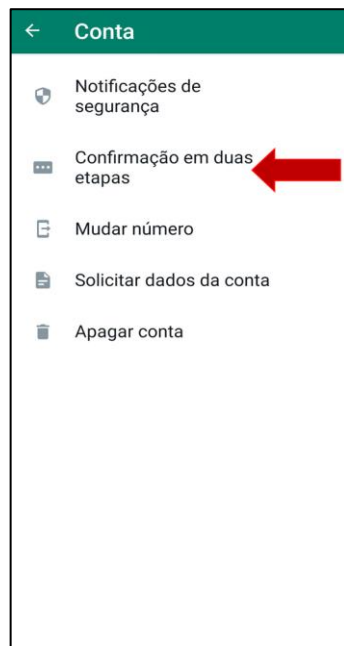


i
O
S



2. Toque em **Confirmação em duas etapas** → **Ativar**.

A
N
D
R
O
I
D



i
O
S



3. Digite uma senha (PIN) de seis dígitos e toque em [Avançar](#).
Não utilize a mesma senha do seu telefone!
Não esqueça esta senha, ela é a chave para acessar a sua conta. Para que você não a esqueça, o WhatsApp irá solicitá-la a cada 15 dias.
 4. Confirme a sua senha (PIN) e clique em [Avançar](#).
 5. Digite o seu endereço de e-mail corporativo: [@puc-rio.br](#) .
 6. Toque em [Avançar](#).
 7. Confirme o seu endereço de e-mail e toque em [Salvar](#) ou [OK](#).
-

Pronto!

Sua segurança com autenticação em duas etapas está ativa.